

dne **7. 11. 2023** od **8:00** do **16:00** hodin

---

**Plánovaná odstávka zahrnuje tyto lokality:****Jesenice (okres Praha-západ)**část obce **Horní Jirčany****Houbová: č. p. 9, 226, 1129**kat. území **Horní Jirčany** (kód **658600**): **parcelní č. 155/12****Psáry (okres Praha-západ)**část obce **Dolní Jirčany****č. ev. 129, 143-147, 149-168, 171-177, 193, 194, 195, 197, 198, 199, 200, 202, 203, 204, 209-214, 217, 220, 221, 226, 268, 269, 270, 272****Hlavní: č. p. 109, 407, 677****Horní: č. p. 65****Houbová: č. p. 675****Ke Kukuláku: č. p. 620, 696, 920****Roklinka: č. p. 227****Sídl. Štědřík: č. p. 148****Slepá: č. p. 130**kat. území **Dolní Jirčany** (kód **736414**): **parcelní č. 144/1, 144/5, 151/14, 159/39**

---

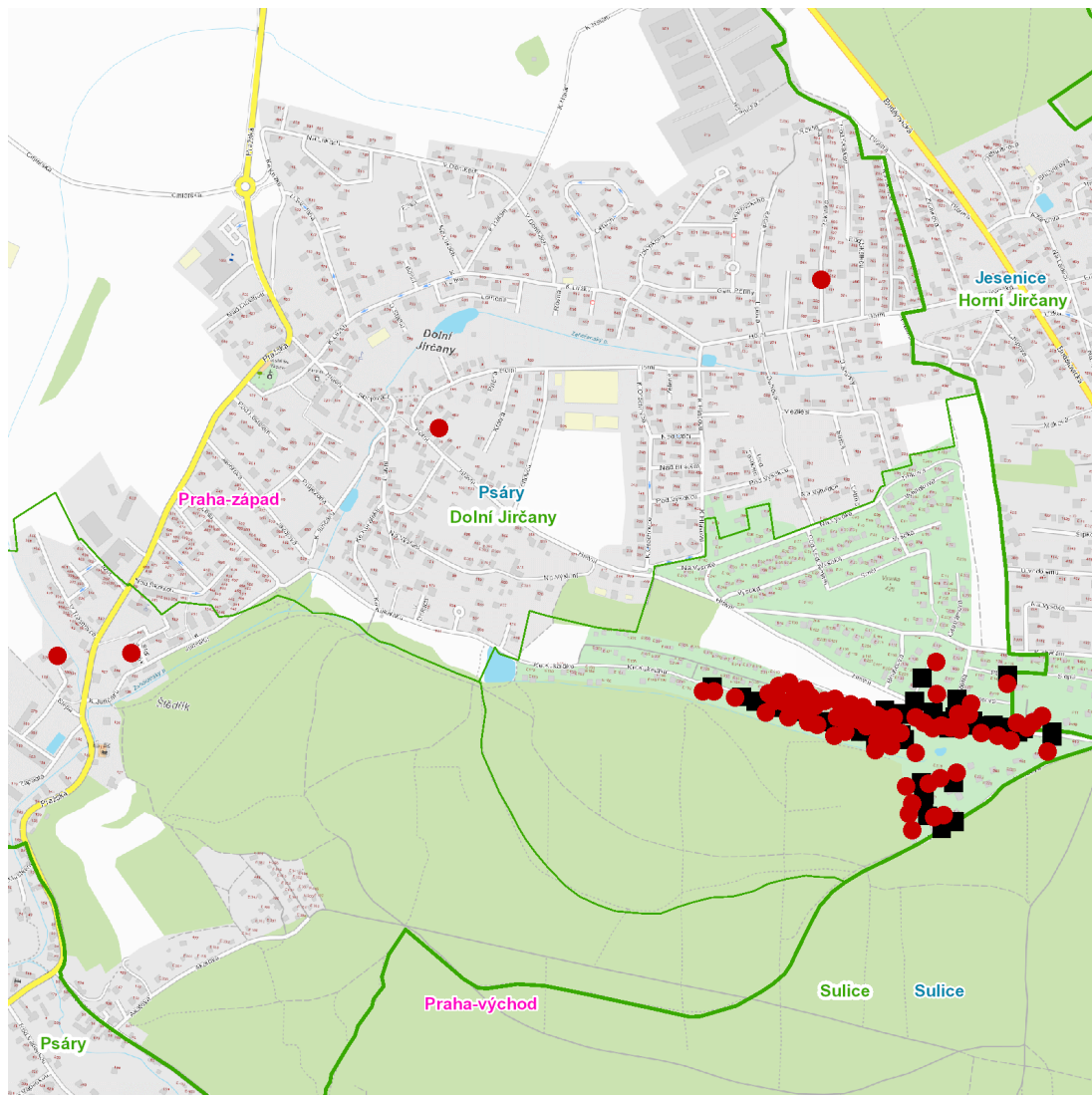
**UPOZORNĚNÍ**

**Dotčené zařízení distribuční soustavy je nutné i v době odstávky považovat za zařízení pod napětím**, a proto vás žádáme o dodržení všech zásad bezpečnosti a provedení opatření potřebných k zamezení případných škod na zdraví a majetku. | Provozovatelé výroben elektřiny jsou povinni zajistit přerušeni dodávky elektřiny z výroby do vypnutého úseku distribuční soustavy.

---

**NEJDE VÁM ELEKTŘINA...**

**TIP:** Registrujte se zdarma na [www.cezdistribuce.cz/sluzba](http://www.cezdistribuce.cz/sluzba) a informace o odstávkách elektřiny budete dostávat e-mailem nebo SMS. U poruch zasíláme SMS s předpokládanou dobou obnovení dodávek. | Aktuální stav dodávek elektřiny na konkrétní adrese zjistíte snadno, rychle a bez registrace na portále **Bez Šťávy** ([www.bezstavy.cz](http://www.bezstavy.cz)).

dne **7. 11. 2023** od **8:00** do **16:00** hodin

### Orientační mapový podklad odstávkou dotčených lokalit

#### VYSVĚTLIVKY

- – adresy dotčené odstávkou elektřiny
- – místa připojení k elektrické síti dotčená odstávkou

#### INFORMACE ZASLÁNA

IDDS: 3nzb42m (Město Jesenice)

IDDS: rvhbuxe (OBEC PSÁRY)