

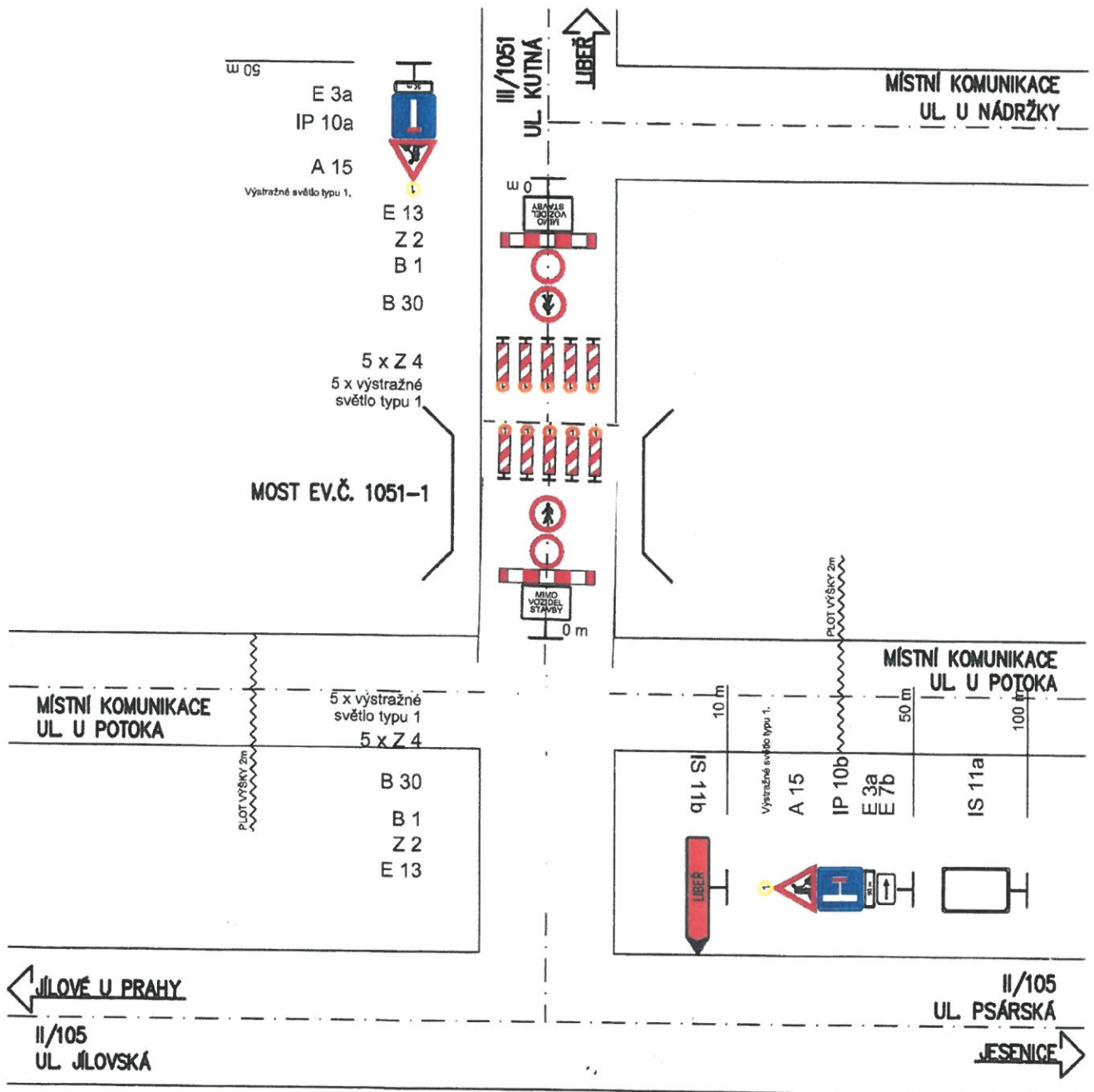
SITUACE - VEDENÍ OBJÍZDNÉ TRASY



Poznámka: Stávající dopravní značení, které je v rozporu s vedením objízdne trasy bude přeškrtnuto páskou s oranžovo černým pruhem šířky 50 mm.



PŘECHODNÉ DOPRAVNÍ ZNAČENÍ OSAZENÉ U PRACOVNÍHO MÍSTA



IS 11a

E 7b

E 3a

IP 10b

A 15

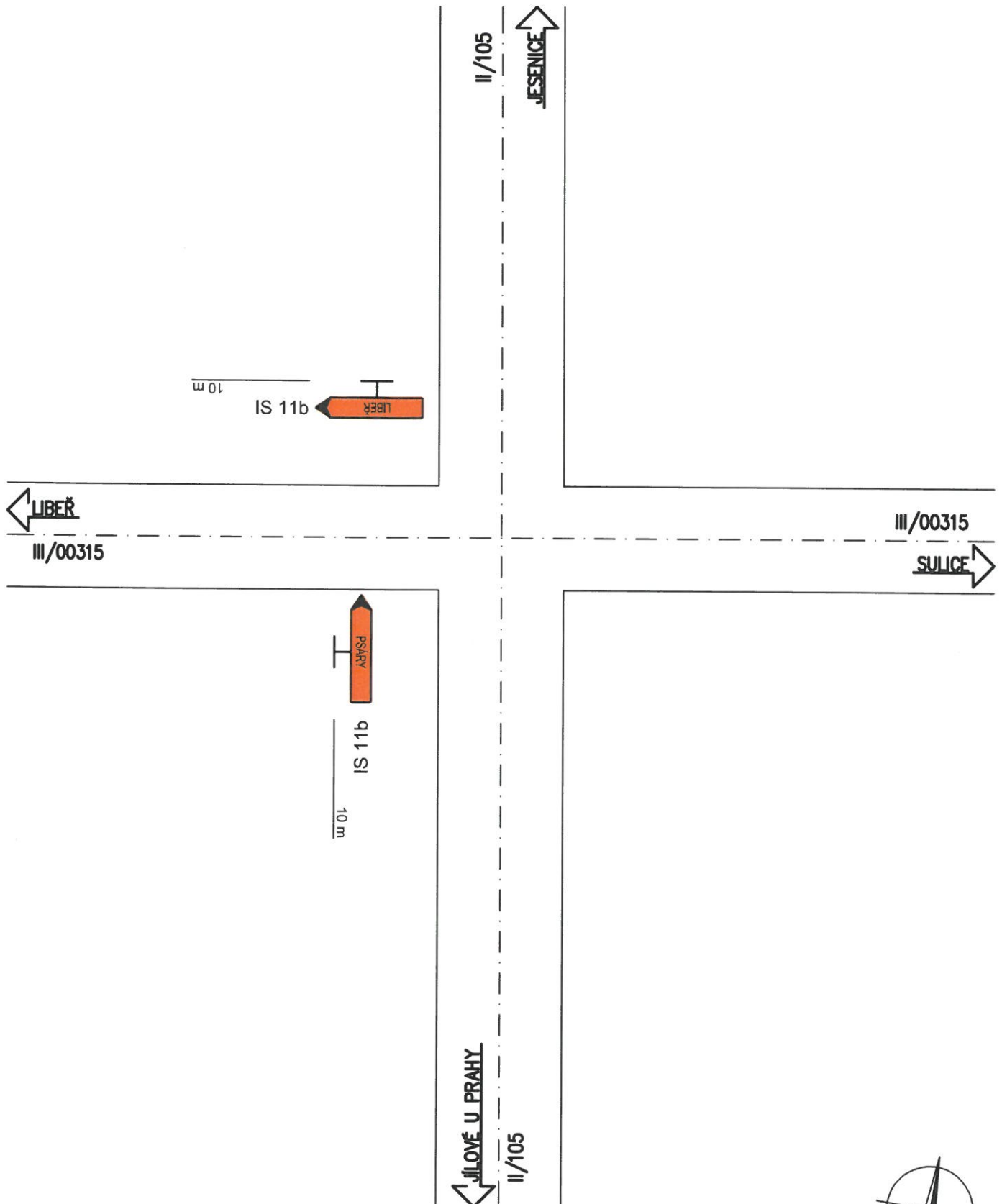
Výstražné světlo typu 1.

Poznámka: Stávající dopravní značení, které je v rozporu s vedením objížděné trasy bude přeškrtnuto páskou s oranžovo černým pruhem šířky 50 mm.



PŘECHODNÉ DOPRAVNÍ ZNAČENÍ OSAZENÉ NA OBJÍZDNÉ TRASE

KŘÍŽOVATKA K02 - III/00315 A II/105

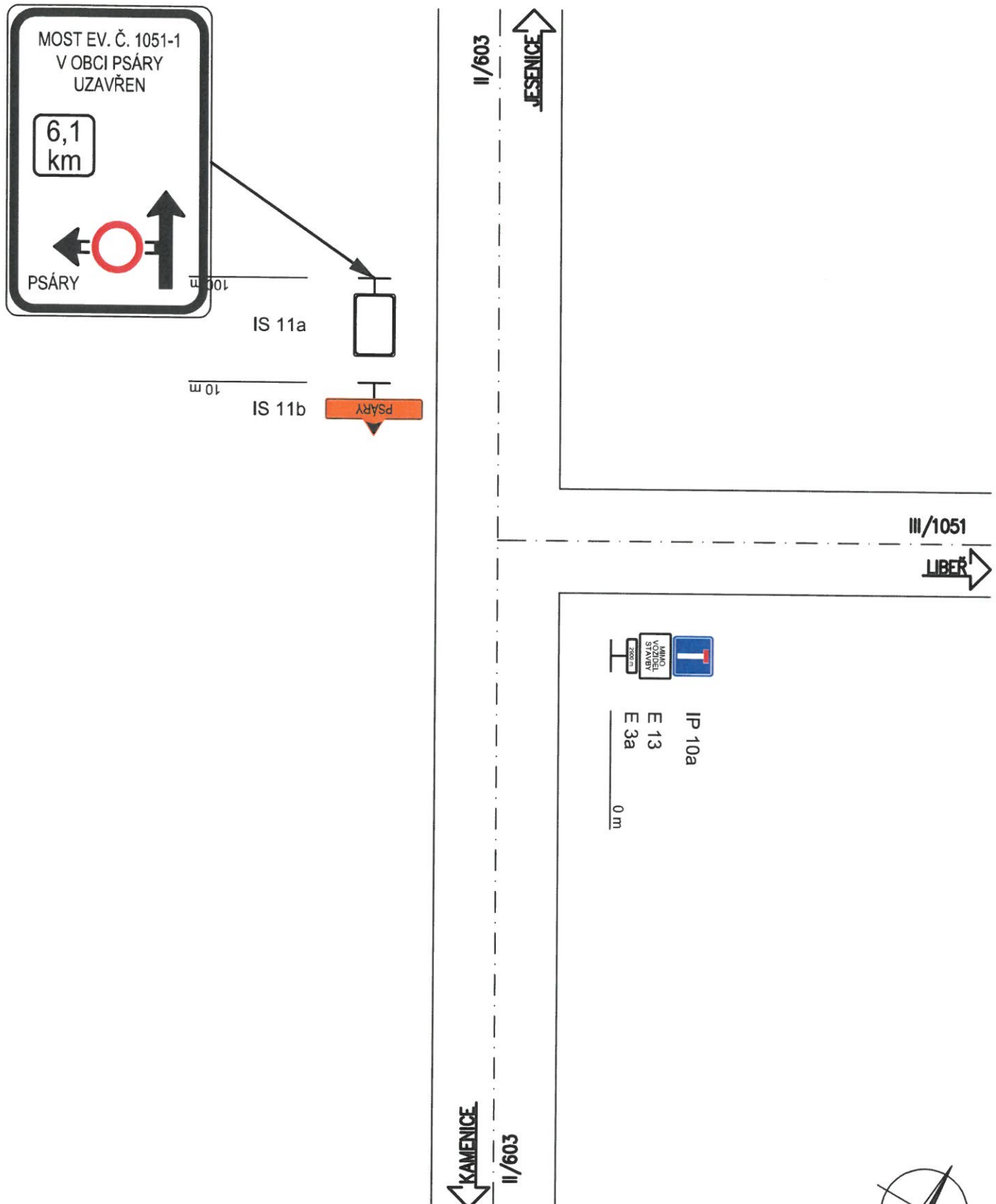


Poznámka: Stávající dopravní značení, které je v rozporu s vedením objízdné trasy bude přeškrtnuto páskou s oranžovo černým pruhem šířky 50 mm.



PŘECHODNÉ DOPRAVNÍ ZNAČENÍ OSAZENÉ NA OBJÍZDNÉ TRASE

KŘIŽOVATKA K03 - II/603 A III/00318



Poznámka: Stávající dopravní značení, které je v rozporu s vedením objízdné trasy bude přeškrtnuto páskou s oranžovo černým pruhem šířky 50 mm.

