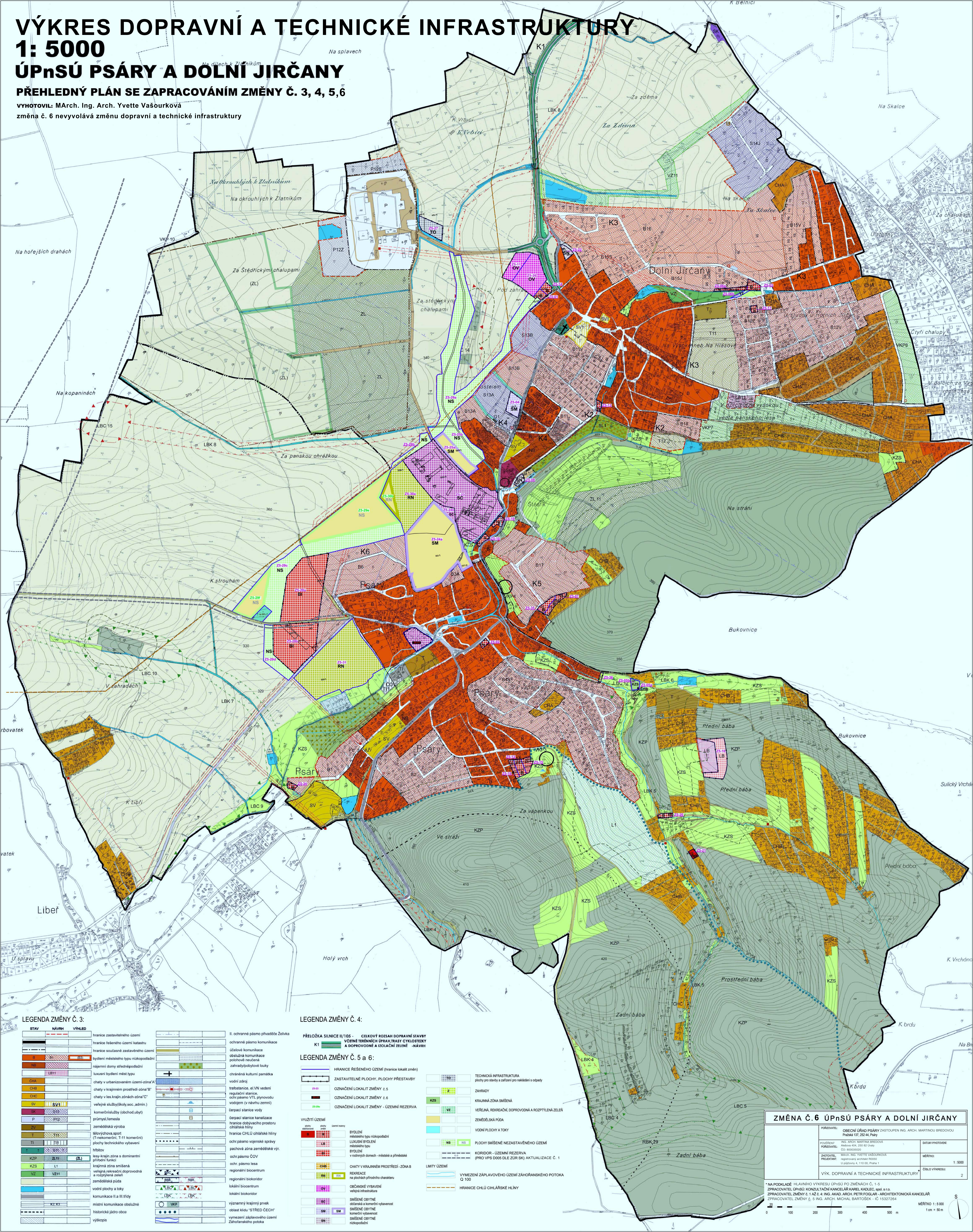


VÝKRES DOPRAVNÍ A TECHNICKÉ INFRASTRUKTURY

1: 5000 ÚPnSÚ PSÁRY A DOLNÍ JIRČANY

PŘEHLEDNÝ PLÁN SE ZAPROCVÁNÍM ZMĚNY Č. 3, 4, 5, 6

VYHOTOVIL: MArch. Ing. Arch. Yvette Vašourková
změna č. 6 nevyvolává změnu dopravní a technické infrastruktury



LEGENDA ZMĚNY Č. 3:

STAV	NÁVRH	VÝHED	OPIS
[Symbol]	[Symbol]	[Symbol]	hranice zastavěného území
[Symbol]	[Symbol]	[Symbol]	hranice řešeného území katastru
[Symbol]	[Symbol]	[Symbol]	hranice sousední zastavěného území
[Symbol]	[Symbol]	[Symbol]	bydlení městského typu nízkopodlažní
[Symbol]	[Symbol]	[Symbol]	nájemní domy středněpodlažní
[Symbol]	[Symbol]	[Symbol]	luxurní bydlení měst typu
[Symbol]	[Symbol]	[Symbol]	chata v urbanizovaném území-zóna "A"
[Symbol]	[Symbol]	[Symbol]	chata v krajiněm prostředí-zóna "B"
[Symbol]	[Symbol]	[Symbol]	chata v les krajině-zóna "C"
[Symbol]	[Symbol]	[Symbol]	veřejné služby (školy, soc. admin.)
[Symbol]	[Symbol]	[Symbol]	komerční služby (obchod, ubytí)
[Symbol]	[Symbol]	[Symbol]	průmysl/fabrikace
[Symbol]	[Symbol]	[Symbol]	zemědělská výroba
[Symbol]	[Symbol]	[Symbol]	mlýnský vodní dílo
[Symbol]	[Symbol]	[Symbol]	komerční plochy (technické vybavení)
[Symbol]	[Symbol]	[Symbol]	hřbitov
[Symbol]	[Symbol]	[Symbol]	lesy-krajin. zóna s dominantní přírodní funkcí
[Symbol]	[Symbol]	[Symbol]	krajin. zóna smíšená veřejná rekreační, doprovodná a rozptýlená zóna
[Symbol]	[Symbol]	[Symbol]	zemědělská půda
[Symbol]	[Symbol]	[Symbol]	vodní plochy a toky
[Symbol]	[Symbol]	[Symbol]	komunikace II a III třídy
[Symbol]	[Symbol]	[Symbol]	místní komunikace obslužné
[Symbol]	[Symbol]	[Symbol]	historické jádro obce
[Symbol]	[Symbol]	[Symbol]	výskopis

LEGENDA ZMĚNY Č. 4:

OPIS	LEGENDA
II. ochranné pásmo přiváděče Želivka	[Symbol]
ochranné pásmo komunikace	[Symbol]
ústečné komunikace	[Symbol]
obslužná komunikace	[Symbol]
polohová neucelená zahrady/pobytové louky	[Symbol]
chráněná kulturní památka	[Symbol]
vodní zdroj	[Symbol]
trafostanice, el.VN vedení	[Symbol]
regulační stanice, ochr.pásma VTL, plynovodu	[Symbol]
vodjem (v návrhu zemní)	[Symbol]
čerpací stanice vody	[Symbol]
čerpací stanice kanalizace	[Symbol]
hranice dobývacího prostoru ohlašovací hlíny	[Symbol]
hranice CHLÚ ohlašovací hlíny	[Symbol]
ochr.pásma vojenské správy	[Symbol]
ochr.pásma ČOV	[Symbol]
ochr.pásma lesa	[Symbol]
regionální biocentrum	[Symbol]
regionální biokoridor	[Symbol]
lokální biocentrum	[Symbol]
lokální biokoridor	[Symbol]
významný krajinný prvek	[Symbol]
oblast klidu "STŘED ČECH"	[Symbol]
vymezení záplavového území Záhofského potoka	[Symbol]

LEGENDA ZMĚNY Č. 5 a 6:

OPIS	LEGENDA
HRANICE ŘEŠENÉHO ÚZEMÍ (hranice lokalit změn)	[Symbol]
ZASTAVITELNÉ PLOCHY, PLOCHY PŘESTAVBY	[Symbol]
OPISNÉ VÝHEDNY ZMĚNY Č. 5	[Symbol]
OPISNÉ VÝHEDNY ZMĚNY Č. 6	[Symbol]
OPISNÉ VÝHEDNY ZMĚNY - ÚZEMNÍ REZERVA	[Symbol]
TECHNICKÁ INFRASTRUKTURA	[Symbol]
plachty pro stáby a zařízení pro nakládání s odpady	[Symbol]
ZAHRADY	[Symbol]
KRAJINNÁ ZÓNA SMÍŠENÁ	[Symbol]
VEŘEJNÁ REKREAČNÍ, DOPROVODNÁ A ROZPTÝLENÁ ZELĚN	[Symbol]
ZEMĚDĚLSKÁ PŮDA	[Symbol]
VODŇÍ PLOCHY A TOKY	[Symbol]
PLOCHY SMÍŠENÉ NEZASTAVĚNÉHO ÚZEMÍ	[Symbol]
KORIDOR - ÚZEMNÍ REZERVA (PRO VPS D005 DLE ŽUR SK) AKTUALIZACE Č. 1	[Symbol]
LMITY ÚZEMÍ	[Symbol]
VYMEZENÍ ZAPLAVOVÉHO ÚZEMÍ ZAHOFSKÉHO POTOKA Q 100	[Symbol]
HRANICE CHLÚ CIHLÁŘSKÉ HLINY	[Symbol]

ZMĚNA Č. 6 ÚPnSÚ PSÁRY A DOLNÍ JIRČANY

POŘIZOVATEL: OBCENÍ ÚŘAD PSÁRY ZASTOUPEN ING. ARCH. MARTINOUBO BŘEDOVOU Psáry 137, 252 41, Psáry	DATA VYHOTOVĚNÍ:
PROJEKTANT: ING. ARCH. MARTINOUBO BŘEDOVA Aulova 604, 250 82 Ústí nad Labem IČ: 800000000	MĚŘÍTKO: 1:5000
ZPROJEDNATEL: MARCH. ING. ARCH. YVETTE VAŠOURKOVÁ regulační architekt R0000 U Spáleného 4, 110 00 Praha 1	CÍLOVÝ VÝKRES: 2

VÝKRES DOPRAVNÍ A TECHNICKÉ INFRASTRUKTURY

* NA PODKLADĚ HLAVNÍHO VÝKRESU ÚPnSÚ PRO ZMĚNY Č. 1-5
ZPROJEDNATEL: ÚPnSÚ KONZULTAČNÍ KANCELÁŘ KAREL KADLEC spol. s r.o.
ZPRACOVATEL ZMĚNY Č. 1 AŽ Č. 4: ING. AKAD. ARCH. PETR FOGLAR - ARCHITECTONICKÁ KANCELÁŘ
ZPRACOVATEL ZMĚNY Č. 5: ING. ARCH. MICHAL BARTOŠEK - IČ 15327254

0 100 200 300 400 500 m
MĚŘÍTKO 1:5000
1 cm = 50 m