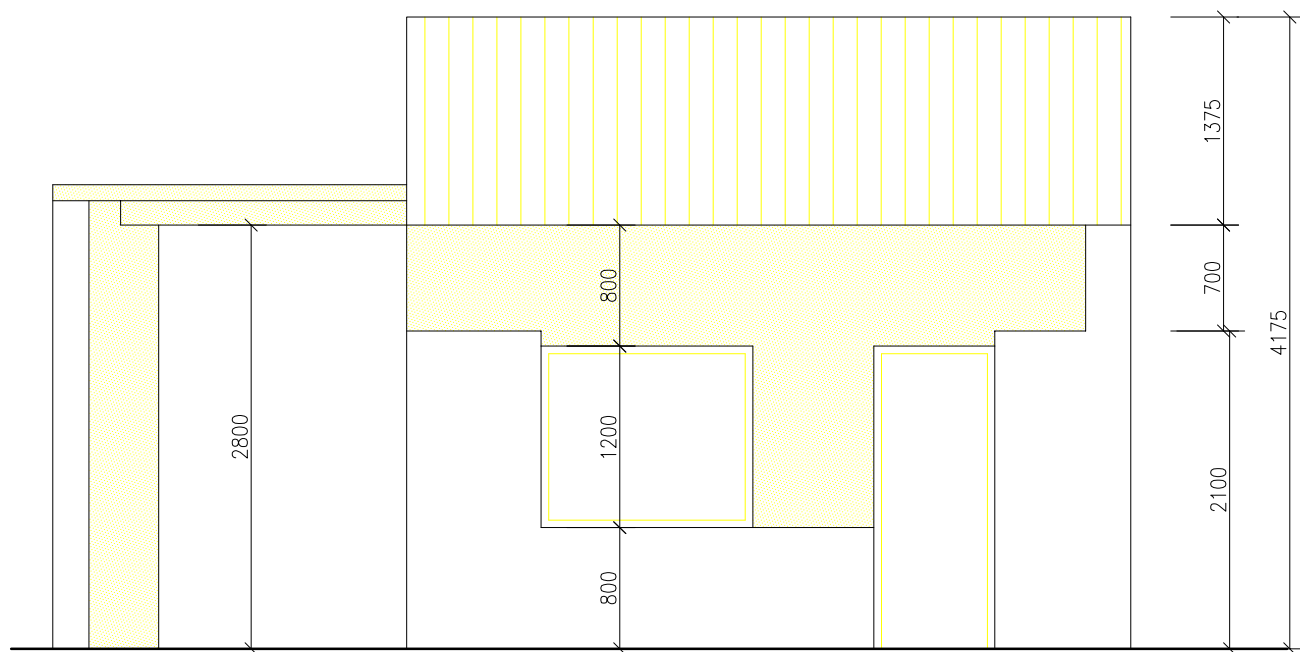
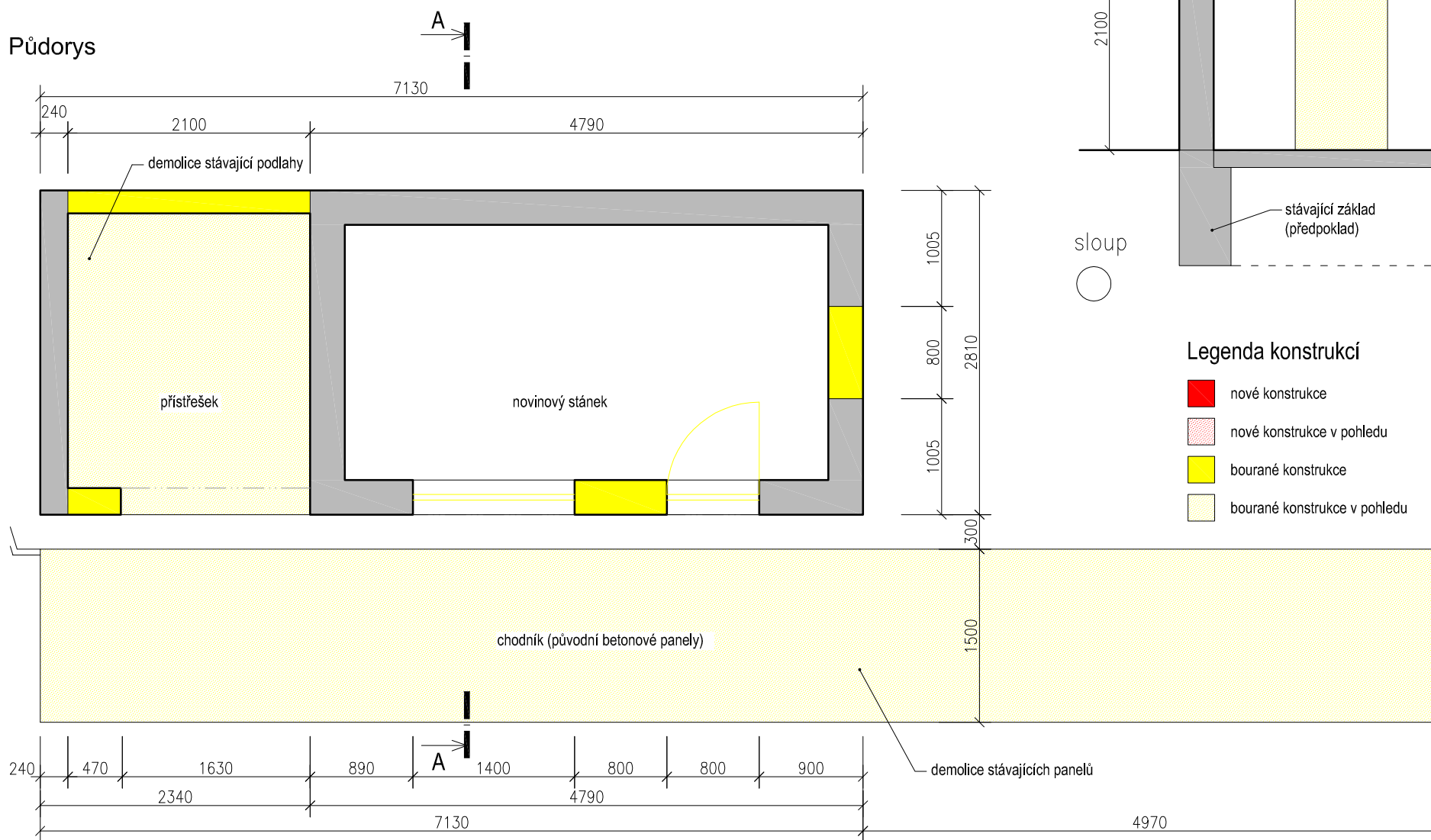


Stávající stav + bourané konstrukce

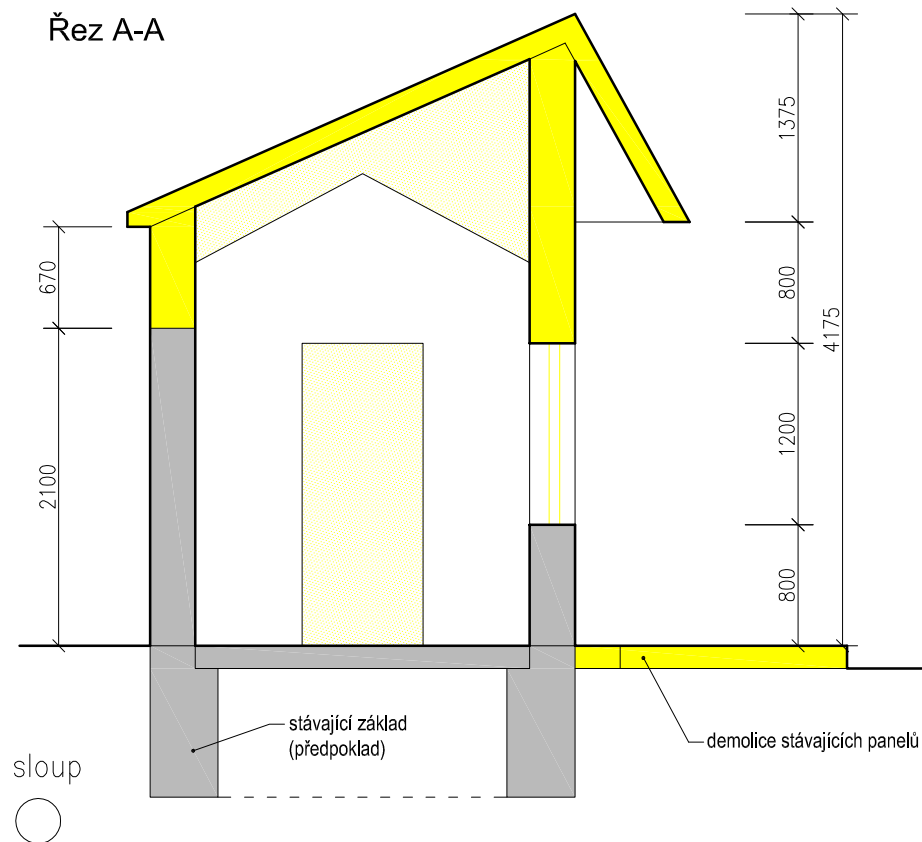
Pohled čelní



Půdorys



Řez A-A



Legenda konstrukcí

- nové konstrukce
- nové konstrukce v pohledu
- bourané konstrukce
- bourané konstrukce v pohledu

Legenda materiálů

- stávající konstrukce
- monolit. beton
- betonová dlažba
- pískové lože
- samonosný sendvičový panel
- zdivo
- ① venkovní štuková omítka, barva bílá
- ② oplechování titaninkovým plechem
- ③ výlné otvorů - plně polykarbonátové desky
- ④ střešní panel - samonosný sendvičový panel, povrch titaninkový plech
- ⑤ ocelová zinkovaná lavička, povrch opatřen práškovým vypalovacím lakem
- ⑥ betonová dlažba do pískového lože

VÝŠKOVÉ OSAZENÍ ČÍSLO PARÉ:

±0,000=xxx,xx m.n.m Bpv.

AKCE:

ÚPRAVA NÁVRHU AUTOBUSOVÝCH ZASTÁVEK
PSÁRY

STUPEŇ:

DOKUMENTACE PRO
ZADÁNÍ STAVBY

DZS

INVESTOR:

Obec Psáry

Pražská 137

252 44 Psáry

IČ: 00241580

GENERÁLNÍ PROJEKTANT:

FACT s.r.o.

Podolská 401/50

147 00 Praha 4

IČ: 26187094

AUTORI:

Ing.arch.Zdeněk Korch

Ing.arch.Vladimír Krajíc

Ing.arch.Libor Monhart

SPOLUAUTORI:

Ing.arch.Zdeněk Ševčík

ČÍSLO PARÉ:

ZÁSTUPCE INVESTORA:

VEDOUcí ZAKÁZKY:

Ing.arch.Zdeněk Korch

email: korch@fact.cz

telefon: 777 755 753

ZÁSTUPCE VEDOUcíHO ZAKÁZKY:

ČÍSLO ZAKÁZKY:

Z-182-PSMO-DZS

STAVEBNÍ OBJEKT:

Zastávka PSÁRY - ŠTĚDŘÍK (směr Jílové)

ČÍSLO STAVEBNÍHO OBJEKTU:

SO 06

ČÁST DOKUMENTACE:

ARCHITEKT. A STAVEBNĚ TECHNICKÉ ŘEŠENÍ

D1.1

ZPRACOVATEL ČÁSTI:

FACT s.r.o.

Podolská 401/50

147 00 Praha 4

IČ: 26187094

VYPRACOVAL:

Ing.arch.Zdeněk Ševčík

NÁZEV A MĚŘÍTKO VÝKRESU:

STÁVAJÍCÍ STAV + BOURACÍ PRÁCE
1:50

ZODPOVĚDNÝ PROJEKTANT ČÁSTI:

FACT s.r.o.

Ing.arch.Zdeněk Korch

ČKA 2453

KONTROLOVAL:

Ing.arch.Zdeněk Korch

ČÍSLO VÝKRESU: