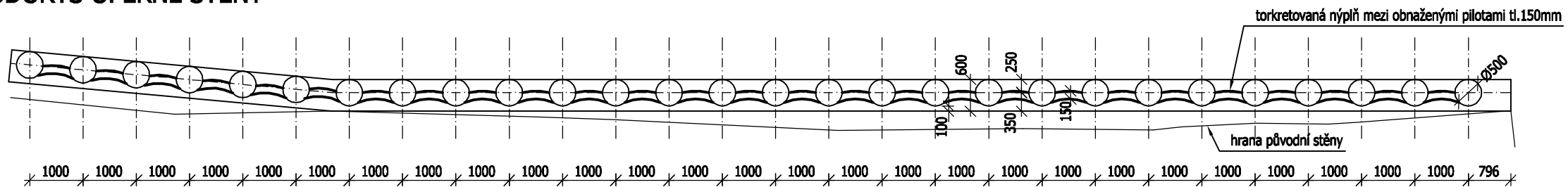
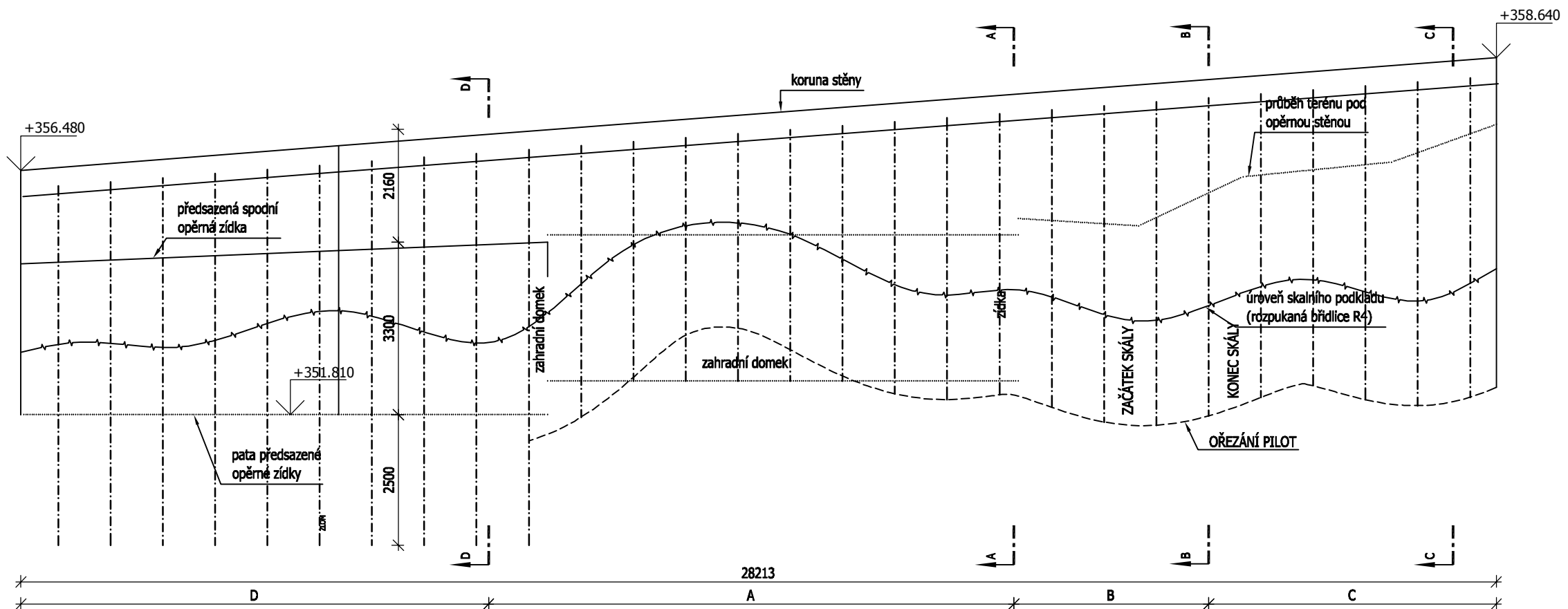


# PŮDORYS OPĚRNÉ STĚNY



# ROZVINUTÝ POHLED NA OPĚRNOU STĚNU

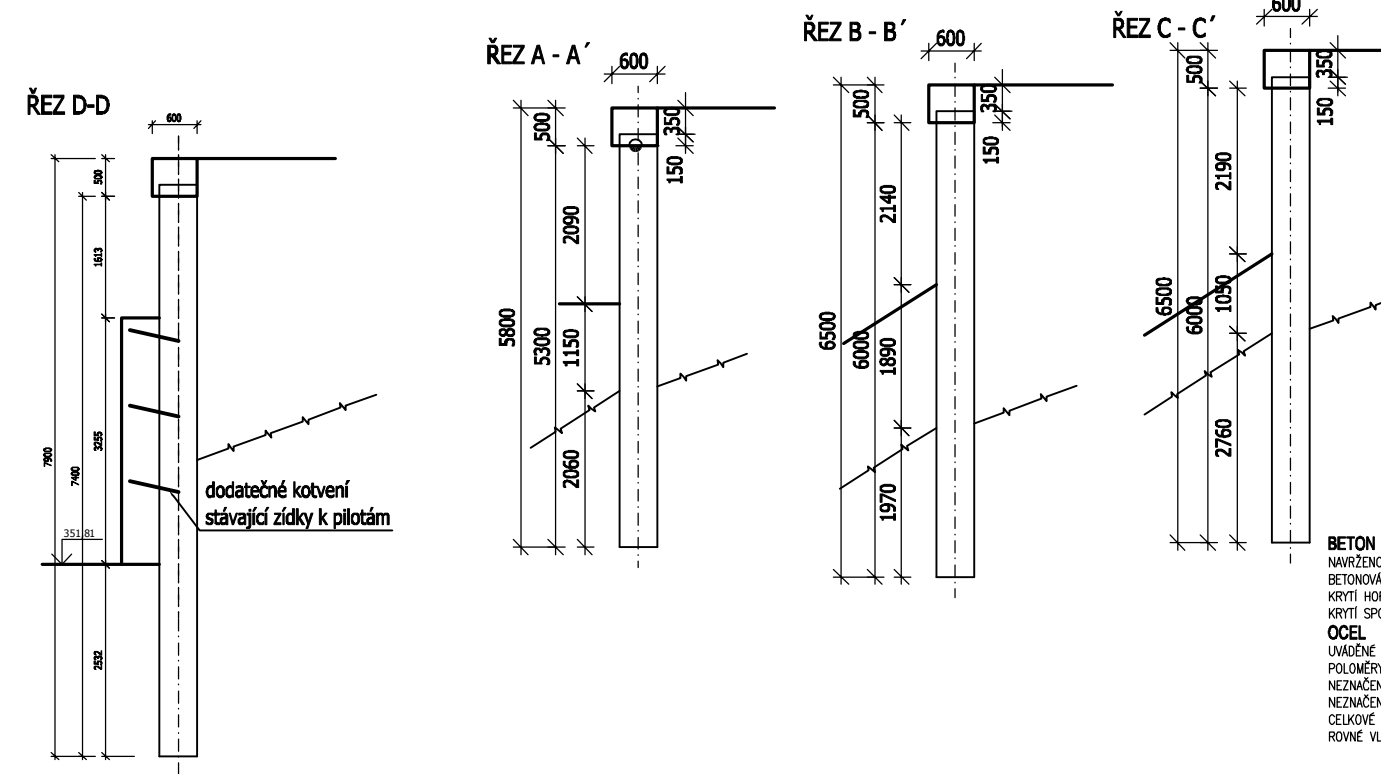


## Poznámky:

- Prostupy sladit se stavební částí PD .
- V místě prostupů výztuž roztáhnout event. upálit, přesahující výztuž upravit do bednění.
- Prostupy do velikosti **300x300** mm mohou být vrtány dodatečně.
- U pohledových betonů polohu pracovních spar, spar bednění a prvků vkládaných do bednění nutno odsouhlasit architektem.
- Základovou spáru nutno převěřit geologem a potvrdit její únosnost.
- Rozbředlou zeminu základové spáry nutno odtěžit.
- V souladu s ČSN 72 1006 - Kontrola hutnění zemin a sypanin musí být dodržena podmínka  $E_{def2}/E_{def1} > 1,75$ , přičemž  $E_{def2} > 45MPa$ .
- Délku pilotového pole lze libovolně dělit na stavební etapy, nutno provést pouze napojení podélné výztuže pilotové převázky.
- Stávající opěrná kamenná zídka při východním okraji stěny bude během vrtání pilot zajištěna proti sesunutí. Dodatečně bude provedeno zakotvení ke dřívům pilot vlepenou výztuží helifix zahnutou do vodorovných drážek šířky cca 400mm v rastru cca 1x1m a zakrytá původními kameny. V případě velkého porušení stability během vrtání pilot je možno kamenné zdivo rozebrat a provést standardní torkretovanou výplň mezi pilotami.
- Při provádění nutno dodržet technologie firem dodávajících jednotlivé prvky konstrukce.
- Technická zpráva je nedílnou součástí dokumentace a jsou v ní uvedeny ostatní informace
- V případě neprovádění autorského dozoru neručíme za skutečné provedení díla IN SITU.

**stasapo**  
 STAVEBNÍ PROJEKCE • STATIKA STAVĚB  
 Zodpovědný projektant:  
 Doc.Dr.Ing. Luboš Podolka  
 DIČ: CZ27598471 IČ: 27598471  
 TEL: 777 757 367  
 E-MAIL: projekce@stasapo.cz  
 ADRESA:  
 STASAPŮ S.R.O.  
 VOLŠOVSKÁ 929, 19014 PRAHA 9

AUTORIZ.RAZÍTKO



**BETON** C30/37-XC4-XD2-XF2-XA1-Dmax 32  
 NAVRŽENO DLE ČSN EN 206-1  
 BETONOVÁ SMĚS S3  
 KRYTÍ HORNÍ 35 mm  
 KRYTÍ SPODNÍ 35 mm  
**OCEL** 10 506  
 UVÁDĚNÉ DÉLKY JSOU VZTAŽENY K OSE PRUTU.  
 POLOMĚRY OBLOUKU JSOU VZTAŽENY KE STŘEDNICI,  
 NEZNACENÉ POLOMĚRY JSOU 1/2 D<sub>r</sub>min (TAB. 20).  
 NEZNACENÉ OHLY JSOU 45°, 90° resp 180°.  
 CELKOVÉ DÉLKY VLOŽEK JSOU STŘÍŽNÉ DÉLKY.  
 ROVNÉ VLOŽKY JSOU VE VÝKAZU OZNAČENÉ \*\*.

Rev.	Datum	Důvod vydání dokumentu, druh změny	Vypracoval	Tech. kontrola
-	-	-	-	-
<b>Investor :</b> <b>Obec Psáry</b> Pražská 137 252 44 Psáry IČO 00241580 tel. 241 940 454 podatelna@psary.cz			<b>Kraj :</b> Středočeský <b>Okres :</b> Praha - západ <b>K.Ú. :</b> Dolní Jirčany	
<b>Zhotovitel :</b> <b>HW PROJEKT s.r.o.</b> Pod Lázní 1026/2 140 00 Praha 4 IČO 27230601 tel. 241 400 949-51 info@hwprojekt.cz			<b>HIP :</b> Ing. Horejš <b>Projektant :</b> Ing. Podolka <b>Vypracoval :</b> Ing. Hejcman	
<b>Projekt :</b> <b>REKONSTRUKCE OPĚRNÉ ZDI</b> <b>parc.č. 1/2, k.ú. Dolní Jirčany</b>			<b>Datum :</b> 08/2013 <b>Číslo projektu :</b> P1301/7 <b>Stupeň dokum. :</b> DSP	
<b>Část :</b> <b>F.2 STAVEBNĚ KONSTRUKČNÍ ČÁST</b>			<b>Formát :</b> 2x A4 <b>Měřítko :</b> 1 : 100 <b>Číslo přílohy :</b>	
<b>Příloha :</b> <b>TVAR OPĚRNÉ STĚNY</b>			<b>Číslo dokumentu :</b> AD <b>F.2 / 2</b>	