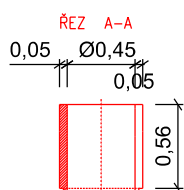
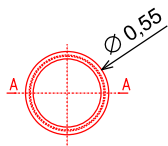


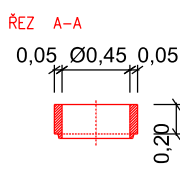
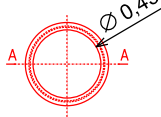
DETAILY JEDNOTLIVÝCH DÍLŮ

SKRUŽE HORNÍ

TBV-Q 450/555/5d
PŮDORYS

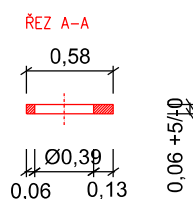
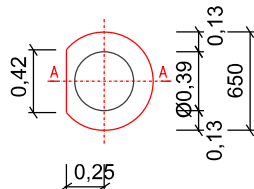


TBV-Q 450/195/5c
PŮDORYS



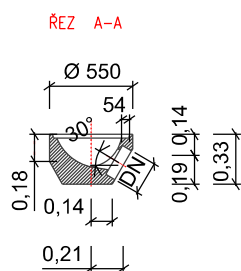
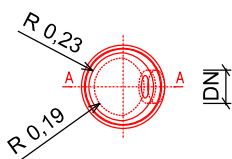
VYROVNÁVACÍ PRSTENCE

TBV-Q 390/60/10a
PŮDORYS



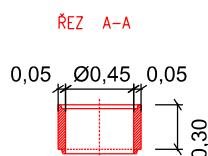
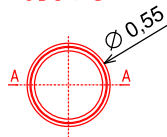
DNO

DNO S VÝTOKEM PRO DN 150 – BETON
TBV-Q 450/330/1a
PŮDORYS



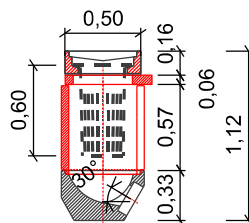
SKRUŽE STŘEDOVÉ

TBV-Q 450/295/6a
PŮDORYS



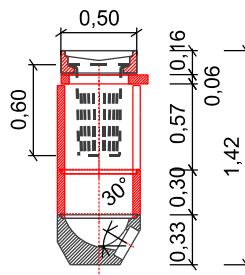
VZOROVÉ ŘEZY ULIČNÍCH VPUSTÍ

VÝŠKA 1,21 m



- ① RÁM BEGU DIN 19583-9 D400, 500x500 mm
MRÍŽ M1 D400, DIN 19583-13
- ② TBV-Q 390/60/10a
- ③ TBV-Q 450/570/5d
- ⑤ KALOVÝ KOŠ
DIN 4052 - A4
- ④ DNO S VÝTOKEM PRO DN 150 – BETON
TBV-Q 450/330/1a

VÝŠKA 1,41 m



- ① RÁM BEGU DIN 19583-9 D400, 500x500 mm
MRÍŽ M1 D400, DIN 19583-13
- ② TBV-Q 390/60/10a
- ③ TBV-Q 450/570/5d
- ⑥ KALOVÝ KOŠ
DIN 4052 - A4
- ④ TBV-Q 450/295/6a
- ⑤ DNO S VÝTOKEM PRO DN 150 – BETON
TBV-Q 450/330/1a

NÁZEV AKCE

Psáry, dešťová kanalizace v ulicích Ve Svahu, Pod Stráží,
Ve Stráží

NÁZEV VÝKRESU

vzorový řez uliční vpustí
ulice Pod Stráží a Ve Stráží

MÍSTO STAVBY

Psáry

FORMÁT

1 x A4

MĚŘÍTKO

1 : 50

VYPRACOVAL

Ing. Tomáš Melichar

ČÍSLO KOPIE

ČÍSLO VÝKRESU

KONTROLA

Ing. Tomáš Melichar

DATUM

červen 2012

OBJEDNATEL

obec Psáry

C.6