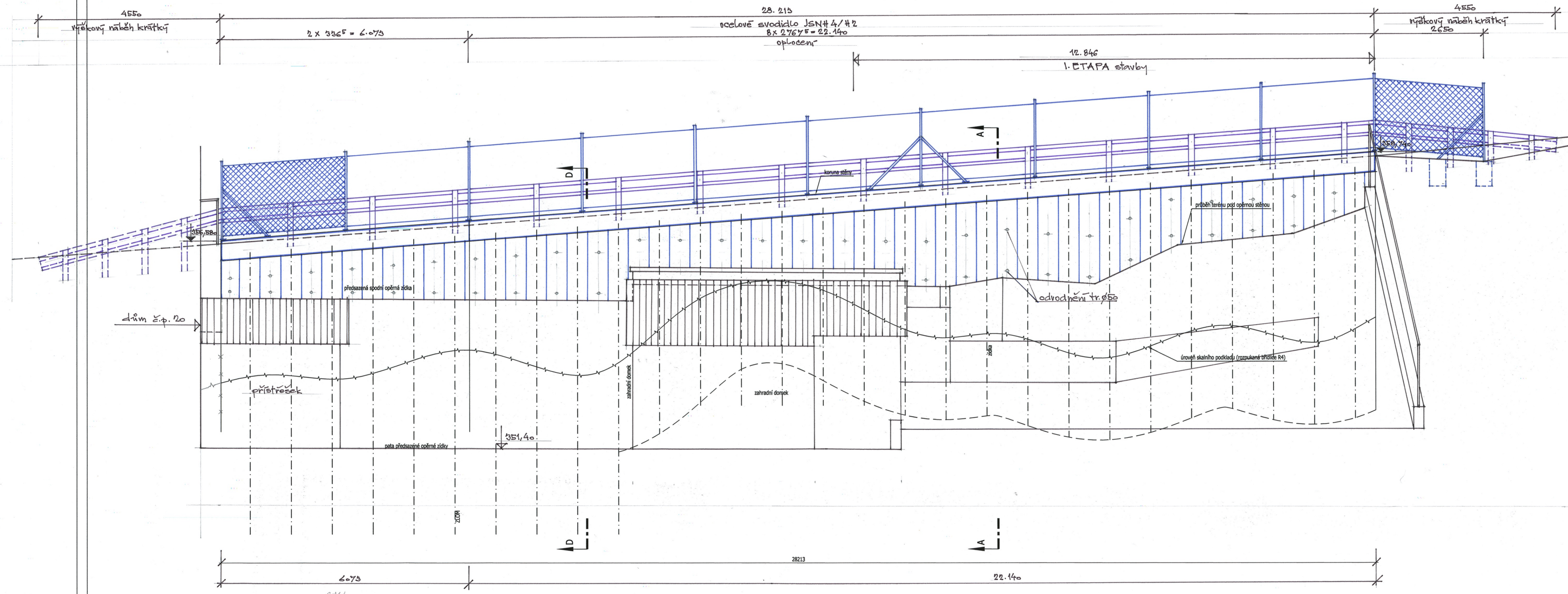


ROZVINUTÝ POHLED NA OPĚRNOU STĚNU



Technická poznámka:

- nové oplocení se provede z drátěného pletiva do ocelových sloupků, výška 1.800 mm, sloupky kotveny do betonové koruny opěrné stěny
- v díle opěrné stěny se osadí ocelové svodidlo JSN#4/#2 výšky 870 mm, výškové náběhy krátkky, provedení svodidla dle Technických podmínek TP 167/2008
- pilotová stěna bude provedena za rubem stávající stěny, následně budou odstraněny náletové dřeviny a rozebrána stávající stěna. V prostoru mezi pilotami bude odčtěžena zemina pro provedení torcretové výplně v tl. 150 mm, kotvené do tělesa pilot
- dolní opěrná zed mezi zahradním objektem a domem č.p. 20 bude dle potřeby opravena a kotvena do pilotové stěny
- podrobnosti návrhu pilotové stěny viz. stavebně-konstrukční část PD
- systém odvodnění se provede z vložených trubek $\phi 50$ mm ve dvou výškových úrovních
- po provedení pilotové stěny nebudou prováděny žádné další povrchové úpravy
- stavba bude provedena na etapy, 1. etapa je vyznačena v PD, další etapy dle rozhodnutí investora

| Rev. | Datum | Důvod vydání dokumentu, druh změny | Vypracoval | Tech. kontrola |
|-------------|-------|---|--|--|
| Investor: | | Obec Psáry Pražská 137 252 44 Psáry | IČO 00241580 tel. 241 940 454 podatelna@psary.cz | Kraj: Středočeský Okres: Praha - západ K.Ú.: Dolní Jirčany |
| Zhotovitel: | | HW PROJEKT s.r.o. Pod Lázní 1026/2 140 00 Praha 4 | IČO 27230601 tel. 241 400 949-51 info@hwprojekt.cz | HIP: Ing. Horejš Projektant: Ing. Watzek Vypracoval: Ing. Watzek |
| Projekt: | | REKONSTRUKCE OPĚRNÉ ZDI parc.č. 1/2, k.ú. Dolní Jirčany | | Datum: 08/2013 Číslo projektu: P1301/7 Stupeň dokum.: DSP |
| Část: | | F.1 STAVEBNÍ ČÁST | | Formát: 10 A4 Měřítko: 1:50 Číslo přílohy: F.2 / 3 |
| Příloha: | | ROZVINUTÝ POHLED | | Číslo dokumentu: AD 112 |